

ALL IN ONE levereras så komplett monterad som möjligt från fabrik och är färdig för att enkelt kunna placeras på plats. Några tips:

- * Behåll emballaget på så länge som möjligt.
- * Mät gärna i förväg ut var skåpet skall placeras och monteras.
- * Tänk på att förbereda anslutning ventilation, O₂ och N₂O och luft i tidigt skede.
- * Ta nu en titt på bilderna på följande sidor.
När du sedan börjar med själva monteringen studerar du givetvis de olika momenten mer i detalj.



Konstruktion och design
Jan-Åke Hallén
Mönsterskydd

ALL IN ONE

Monteringsanvisning ALL IN ONE för allmäntandläkaren

Sidan:
2

Vid installation **utan** lustgasutrustning

Ren luft filtrerad **tillbaka till behandlingsrummet**

MED INBYGGD FLÄKTENHET, FÖRFILTER (för damm och föroreningar) och **HEPAFILTER** (bakterie- och virusfilter)

Anläggning för att **filtrera och rengöra** luften från patientens utandningsluft samt rengöring av ofiltrerad luft från behandlingsrummet efter eller under behandlingen.



Anslutning:

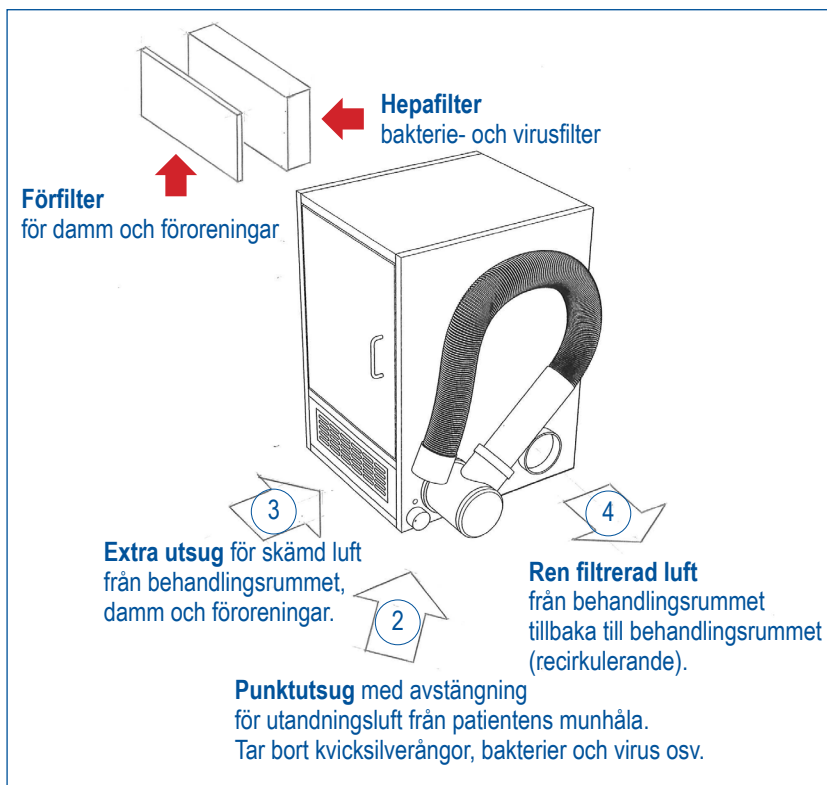
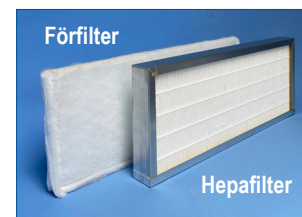
- * Ingen borrhning i vägg behövs.
- * 230 volt - 24 volt.

Placering - 3 alternativ:

- * Hängande under bänkskivan
- * Med rostfri golvsoclel H=100 mm.
- * Med 4 låsbara hjul.

Mått:

Bredd = 370 mm.
Höjd = 550 mm.
Djup = 416 mm.



Hepafilter:

Hepafilter, även benämnt absolutfilter är en sorts luftfilter. Hepa är en förkortning av "High Efficiency Particulate Arresting" dvs. högeffektivt partikelfilter för luft.

Ett Hepafilter kan filtrera bort åtminstone 99,97% av de luftburna partiklar som har en storlek av 0,3 mikrometer (µm) i diameter. Partiklar av denna storlek är det mest svårfiltrerade. Partiklar som är större eller mindre filtreras bort i ännu högre grad.

I **ALL IN ONE** ingår ett Hepafilter H13 med >99,95% avskiljning.

Filtreringssteg:

ALL IN ONE suger in behandlingsluften från munhålan alt. från golvet. Först filtreras luften genom ett **förfilter** som renar luften från dammpartiklar och andra mikroorganismer. Därefter filtreras luften genom ett sk. **Hepafilter** som oskadliggör bakterier och virus.

Monteringsanvisning ALL IN ONE för tandläkaren som arbetar med lustgas

Sidan:
3

Vid installation av befintlig eller ny lustgasutrustning
Ren luft filtrerad ut från behandlingsrummet

MED INBYGGD FLÄKTENHET, FÖRFILTER (för damm och föroreningar) och **HEPAFILTER** (bakterie- och virusfilter)

Anläggning för bland annat lustgas för att filtrera och rengöra luften från patientens utandningsluft samt rengöring av ofiltrerad luft från behandlingsrummet efter eller under behandlingen.



Anslutning:

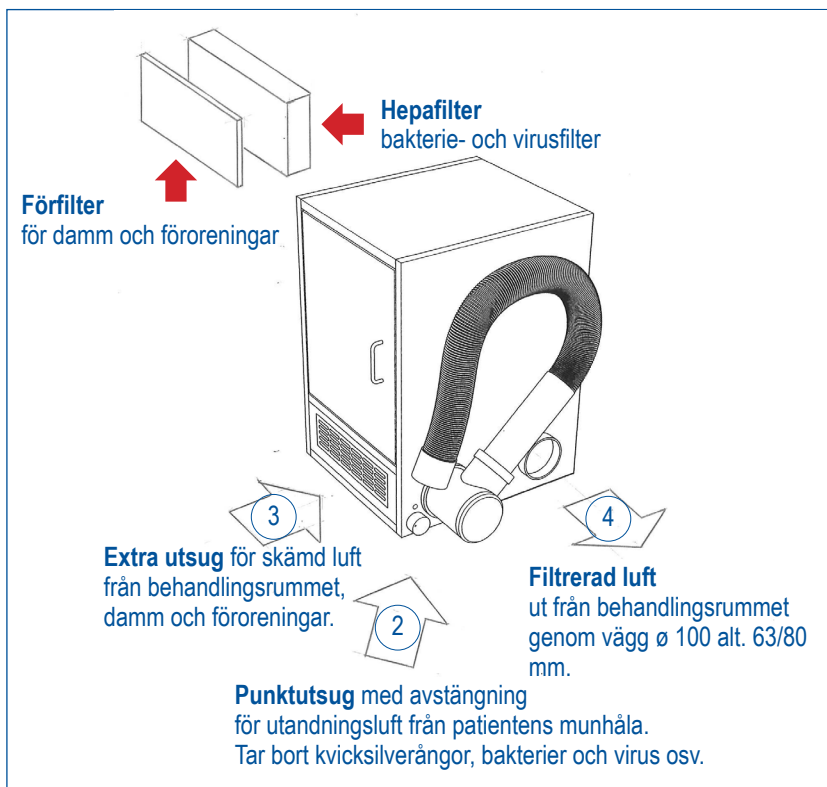
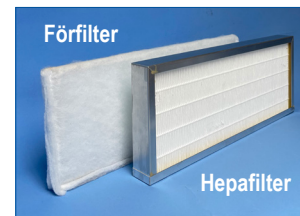
- * Ev. borrhög i vägg alt. tak för utluft \varnothing 63/80 alt \varnothing 100 mm. (se 4).
- * Överskott från patientmasken går genom fläktsystemet och ut i det fria (\varnothing 63/80 alt. 100 mm).
- * Överskottsutsuget drivs med en ejektorenhet och går genom fläktsystemet ut i det fria
- * 230 volt - 24 volt.

Placering - 3 alternativ:

- * Hängande under bänkskivan
- * Med rostfri golvsoclel H=100 mm.
- * Med 4 låsbara hjul.

Mått:

Bredd = 370 mm.
Höjd = 550 mm.
Djup = 416 mm.



Hepafilter:

Hepafilter, även benämnt absolutfilter är en sorts luftfilter. Hepa är en förkortning av "High Efficiency Particulate Arresting" dvs. högeffektivt partikelfilter för luft.

Ett Hepafilter kan filtrera bort åtminstone 99,97% av de luftburna partiklar som har en storlek av 0,3 mikrometer (my) i diameter. Partiklar av denna storlek är det mest svårfiltrerade. Partiklar som är större eller mindre filtreras bort i ännu högre grad.

I **ALL IN ONE** ingår ett Hepafilter H13 med >99,95% avskiljning.

Filtreringssteg:

ALL IN ONE suger in behandlingsluften från munhålan alt. från golvet. Först filtreras luften genom ett **förfilter** som renar luften från dammpartiklar och andra mikroorganismer. Därefter filtreras luften genom ett sk. **Hepafilter** som oskadliggör bakterier och virus.

1 Placering av ALL IN ONE

ALL IN ONE placeras så att det rörliga punktutsugsröret hamnar så rakt som möjligt från lustgasaggregatet.

2 Punktutsug

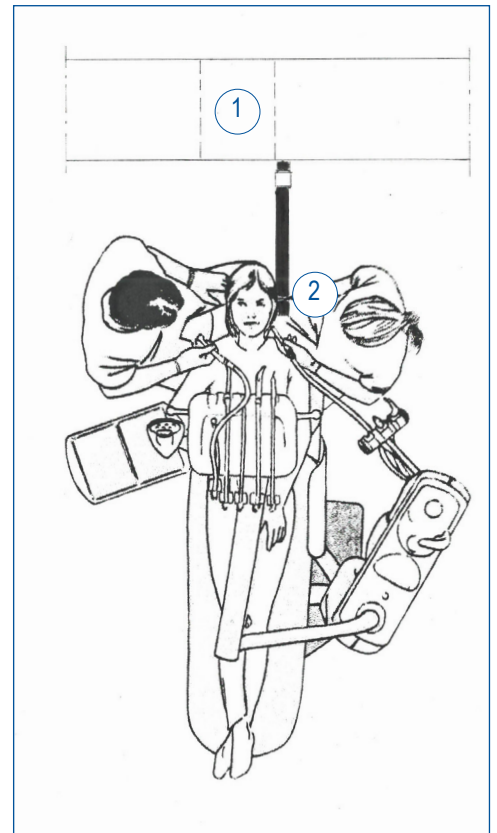
Punktutsuget på det rörliga röret placeras vid sidan om patientens huvud.

OBS!

Vid leverans av ALL IN ONE är punktutsugslangen 1,3 meter lång.

Detta för att avståndet mellan patientens huvud och bakomliggande bänkskiva är mycket varierande. För att få optimal ergonomi gör du så här:

- * Lossa slangen från sitt fäste (4 skruvar) med bifogad sexkantnyckel (sitter på slangen).
- * Mät hur lång slangen skall vara och skär av den i lämplig längd med en vass kniv.
- * Sätt tillbaka slangen i sitt fäste och skruva åt skruvarna.
- * Härefter kan längden på slangen finjusteras genom att dra ut/skjuta in den i teleskoparmen.



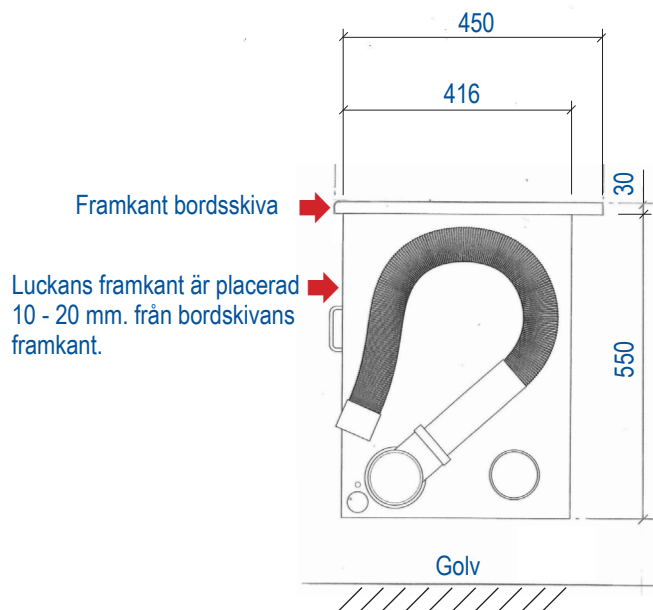
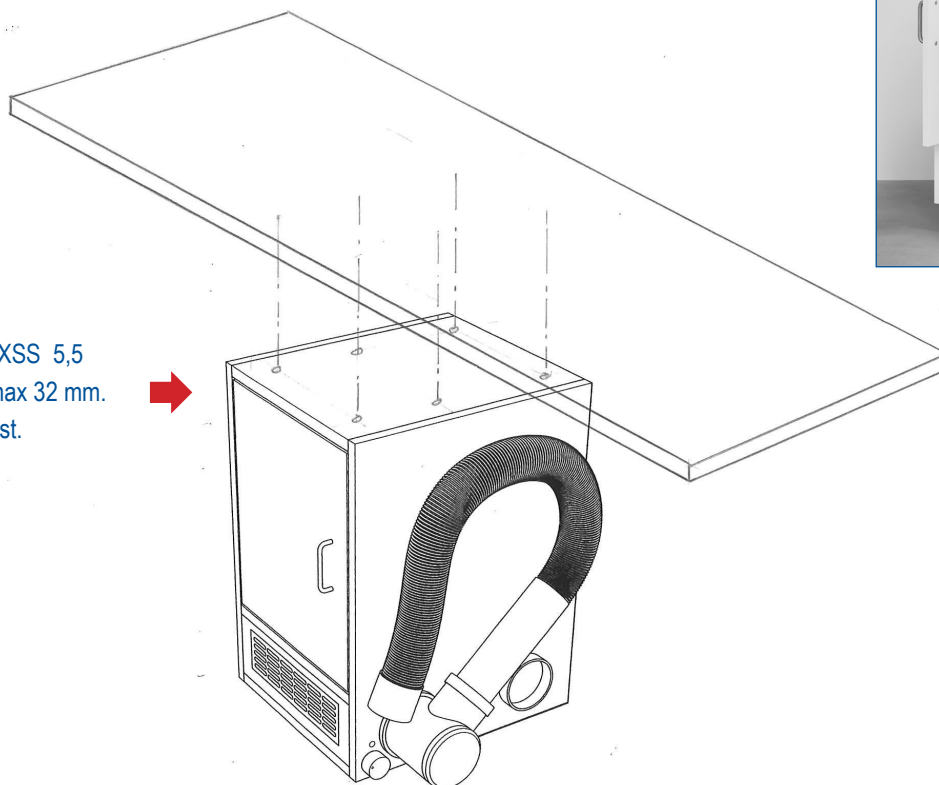
A Hängande under bordsskivan

ALL IN ONE monteras under bänkskivan och kan då följa med upp och ner när denna aktiveras.

Monteras med 6 st. skruvar RXSS 5,5, längd 32

Totalhöjden för ALL IN ONE blir då $550 + 30 = 580$ mm.

Skruv RXSS 5,5
Längd max 32 mm.
Antal: 6 st.



Konstruktion och design
Jan-Åke Hallén
Mönsterskydd



B Monterad på rostfri sockel

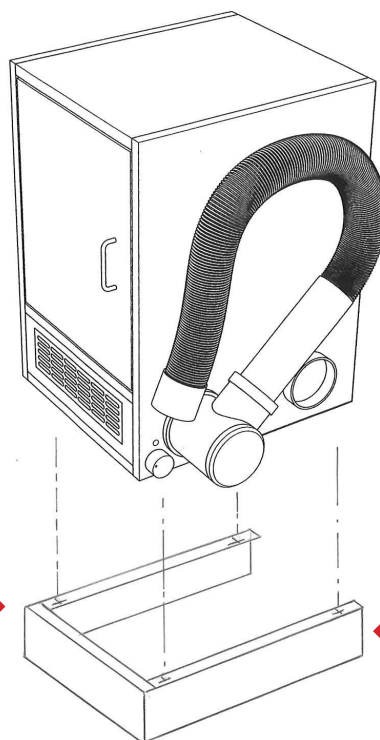
Sockeln placeras med jämn fördelning på långsidorna och längs med skåpets baksida.

Monteras med 4 st. skruvar RXSS 3,5, längd 16

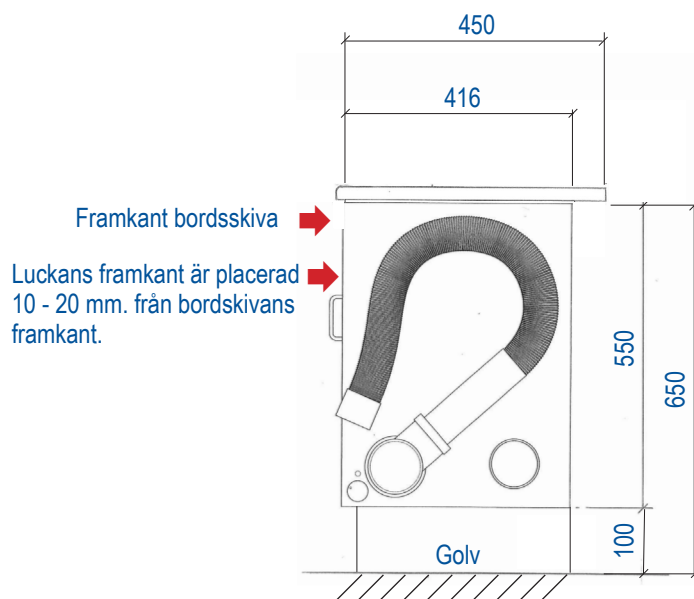
Totalhöjden för **ALL IN ONE** blir då 650 mm.



Skruv RXSS 3,5
Längd max 16 mm.
Antal: 4 st.



→ Sockelns bakkant placeras längs med skåpets baksida



Konstruktion och design
Jan-Åke Hallén
Mönsterskydd



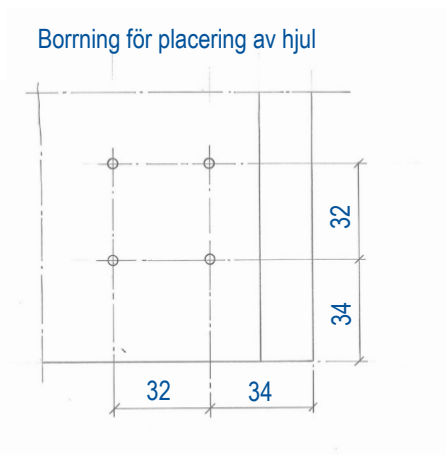
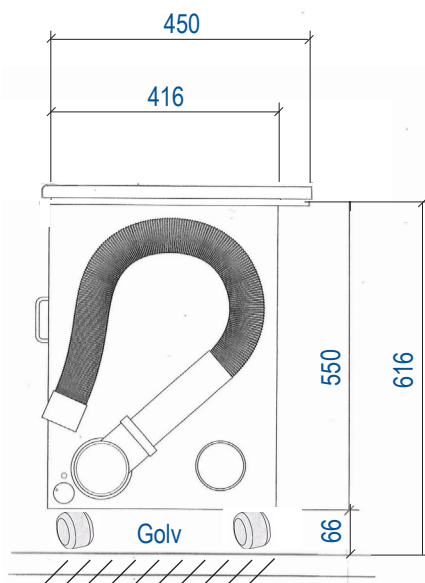
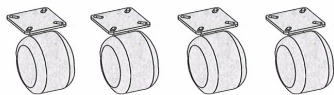
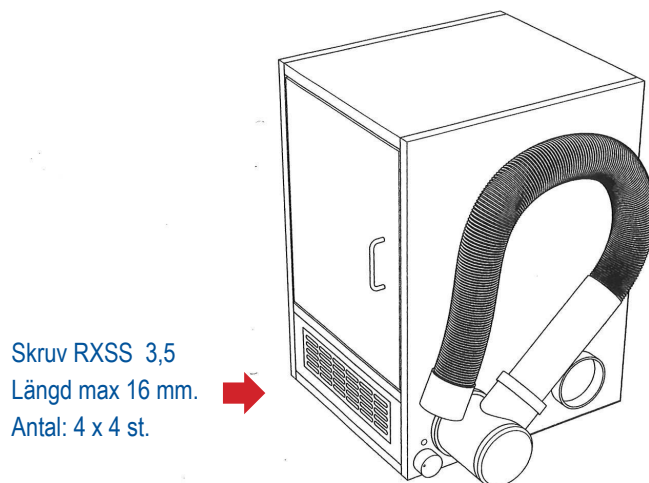


C Med 4 låsbara hjul

Hjulen placeras enligt skiss nedan.

Monteras med 4 st. skruvar RXSS 3,5

Totalhöjden för **ALL IN ONE** blir då 616 mm.



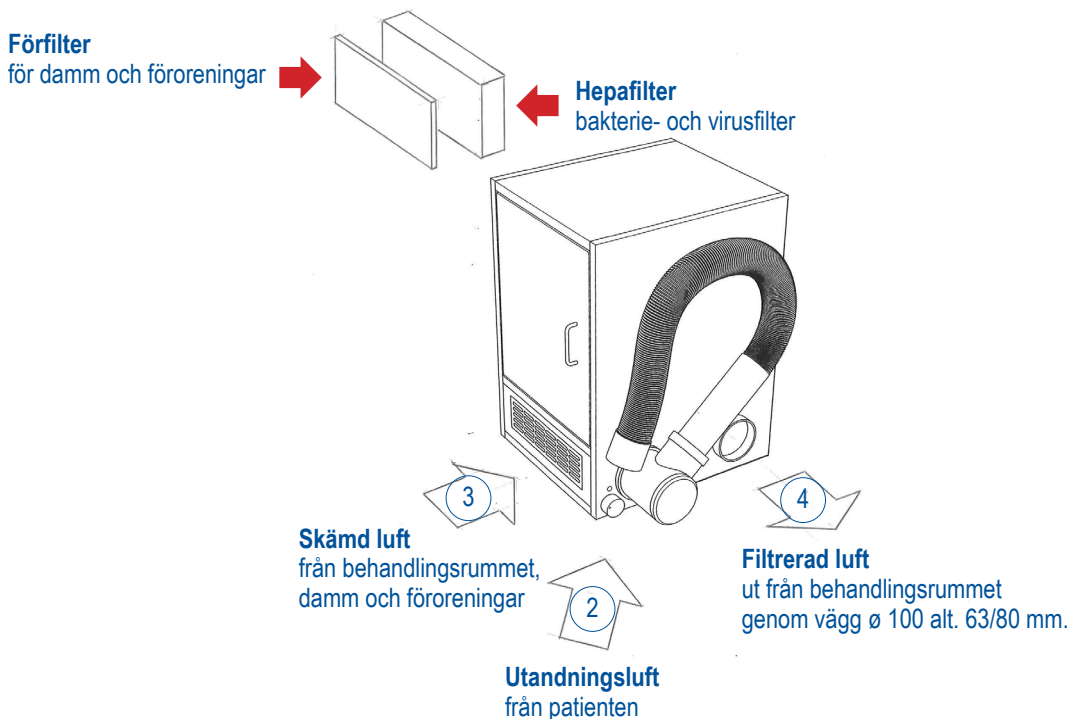
Konstruktion och design
Jan-Åke Hallén
Mönsterskydd



Luft filtrerad ut från behandlingsrummet

MED INBYGGD FLÄKTENHET, FÖRFILTER (för damm och föroreningar) och **HEPAFILTER** (bakterie- och virusfilter)

Anläggning för bland annat lustgas för att **filtrera och rengöra** luften från patientens utandningsluft samt rengöring av ofiltrerad luft från behandlingsrummet efter eller under behandlingen.



- 1 Överskottsutsug (ut genom fönsterkarm alt. vägg) **UTGÅR HÄR**
- 2 Punktutsug (vid patientens öra alt. bröst)
- 3 Extra utsug - renar behandlingsrummet från aerosoler, virus och bakterier
- 4 Filtrerar luft från behandlingsrummet (ut genom vägg)

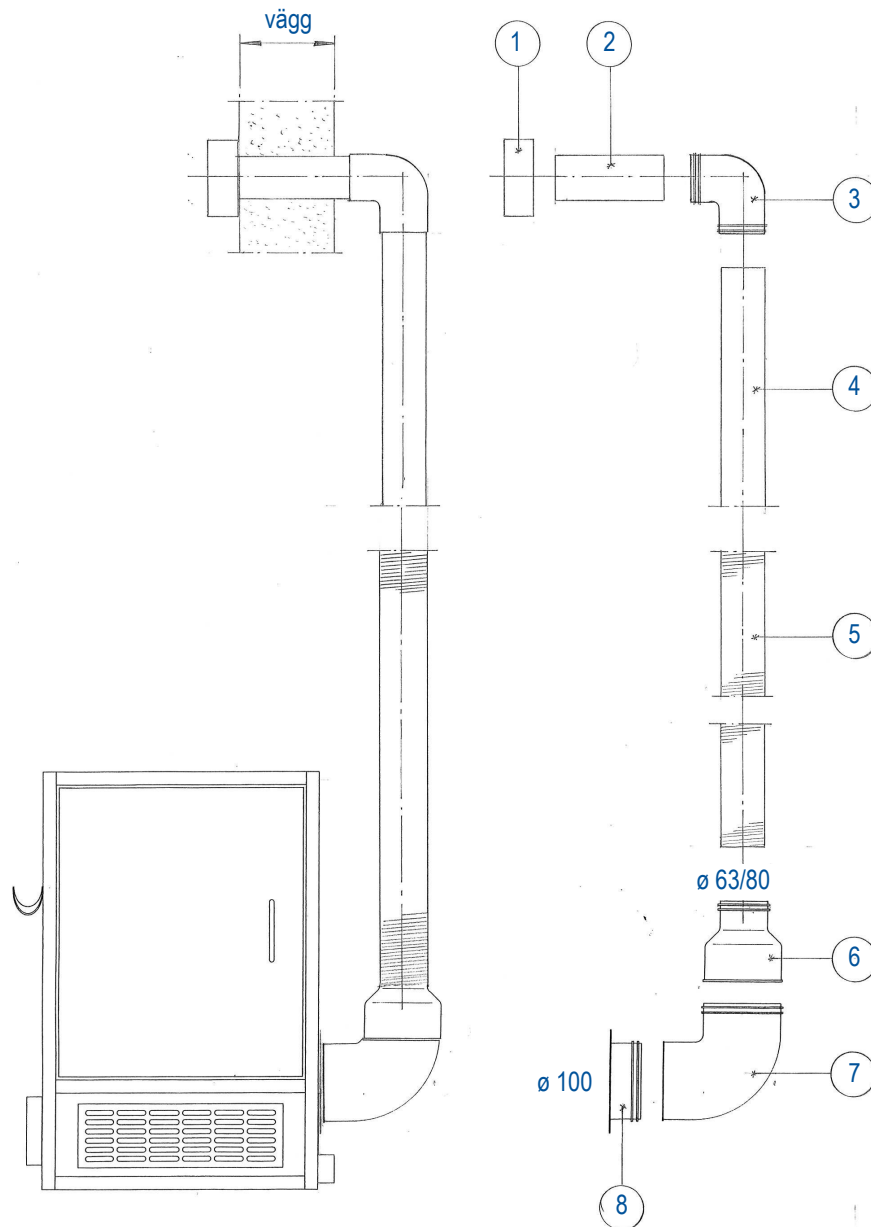
ALTERNATIV PÅ INSTALLATION:

- Hängande under bänkskivan (art. nr. 700 451)
- Med rostfri golvsockel H=100 mm. (art. nr. 700 453)
- Med 4 låsbara hjul (art. nr. 700 452)

ANSLUTNINGAR:

- 230 volt elanslutning (24 volt)
- Luftanslutning - ejektor
- O₂-anslutning
- N₂O-anslutning
- Genomföring \varnothing 63/80 mm. genom vägg

Konstruktion och design
Jan-Åke Hallén
Mönsterskydd



- 1 Avtäckning med insektsskydd
- 2 Rör \varnothing 63/80, SRL 63 - kapas till lämplig längd, L=3000 mm.
- 3 Böj \varnothing 63/80, BU 63 90°
- 4 Rör \varnothing 63/80, SRL 63 L=3000 mm.
- 5 Ventilationsslang \varnothing 63, VMF slang
- 6 Förminskning \varnothing 63/80, \varnothing 100, RCFU REDUKTION
- 7 Böj \varnothing 100, BKU Rörböj extra kort
- 8 Anslutning \varnothing 100 - levereras med utrustningen **ALL IN ONE**

Konstruktion och design
Jan-Åke Hallén

Mönsterskydd

